



*Al servicio
de las personas
y las naciones*

Intervenciones Integrales

Una ciudad para todos. Inclusión con calidad

La Paz



*Al servicio
de las personas
y las naciones*

Reenfoque del problema

Nuevo contexto



El rápido crecimiento de las ciudades hacen que éste ya no sea solo un problema local sino uno de carácter nacional



*Al servicio
de las personas
y las naciones*

Reenfoque del problema

Elementos a considerar

Un nuevo rol articulador de Estado central (planificación de expansión urbana, políticas económicas urbanas, cierre de brechas en acceso y calidad de servicios, transporte, medio ambiente, conectividad, etc.).

Mirada integral de Gobernanza de las ciudades Lograr que las normas se articulen para el desarrollo multidimensional de las ciudades.

Oportunidad para generar ejercicio ciudadano en espacios en los que se han alcanzado límites a la planificación participativa.



*Al servicio
de las personas
y las naciones*

Reenfoque del problema

Inclusión e igualdad en el bienestar urbano como horizonte normativo

Las ciudades deben lograr una mejora multidimensional que va desde la provisión básica de servicios, el adecuado uso de suelo hasta la capacidad de resiliencia y cuidado ambiental, a través de una nueva gestión enfocada en la satisfacción del ciudadano.

Mensaje: La necesidad de promover el bienestar para toda la población urbana como el nuevo desafío de inclusión.

“Una ciudad para todos y todas. Inclusión con calidad”

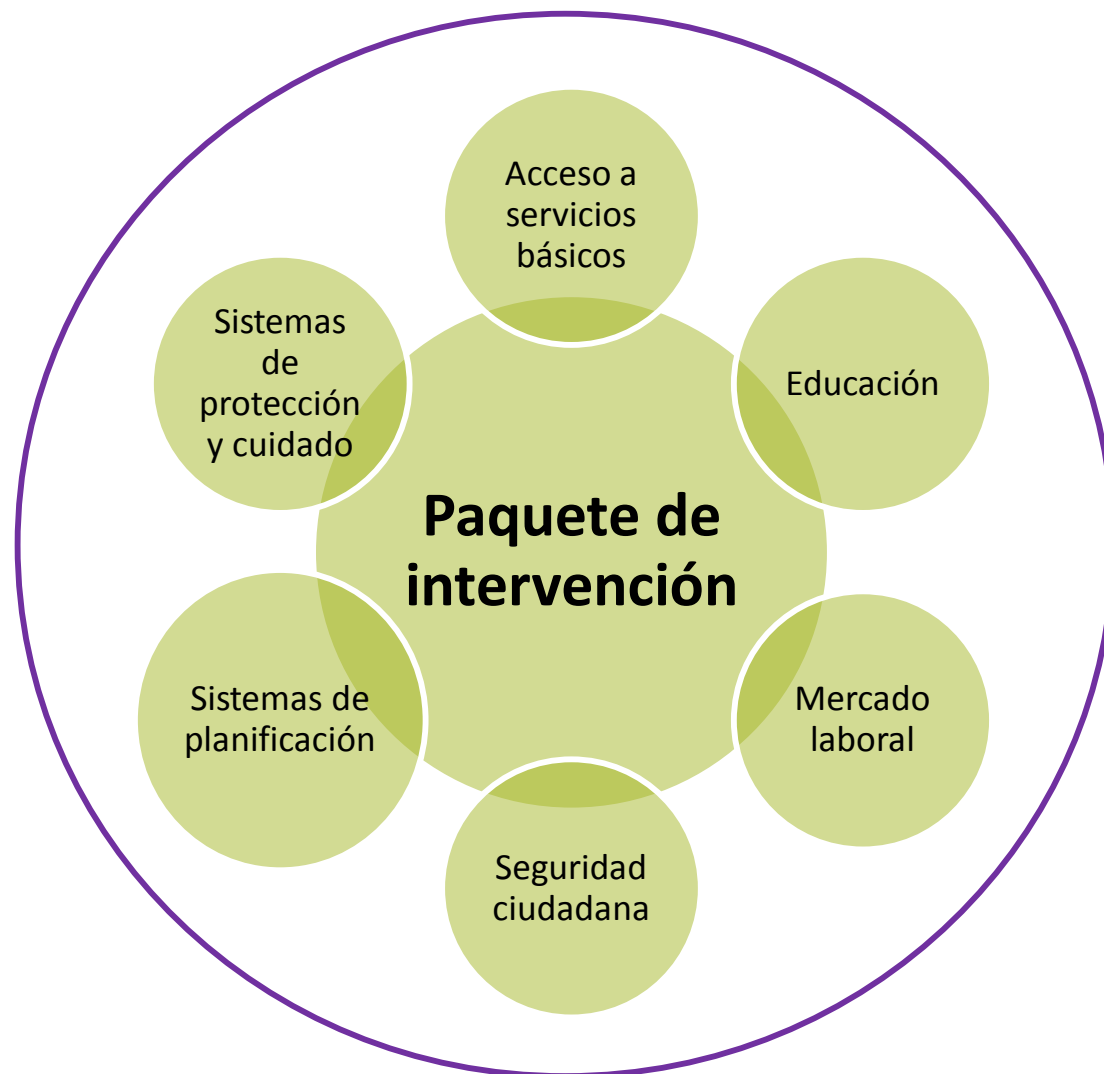


Paquetes de intervención

*Al servicio
de las personas
y las naciones*

- El enfoque “multidimensional” se fundamenta en la comprensión de la **existencia de relaciones de causalidad entre dimensiones** sociales, económicas y políticas.
- **Los paquetes de intervención** son una propuesta para resolver problemas multidimensionales que va más allá de la focalización sectorial y territorial; **pretenden construir puentes a lo largo del ciclo de vida de las personas.**
- La **medición explícita de las carencias** permite la formulación de políticas de una manera multidimensional e integrada.

Nueva arquitectura de la política pública

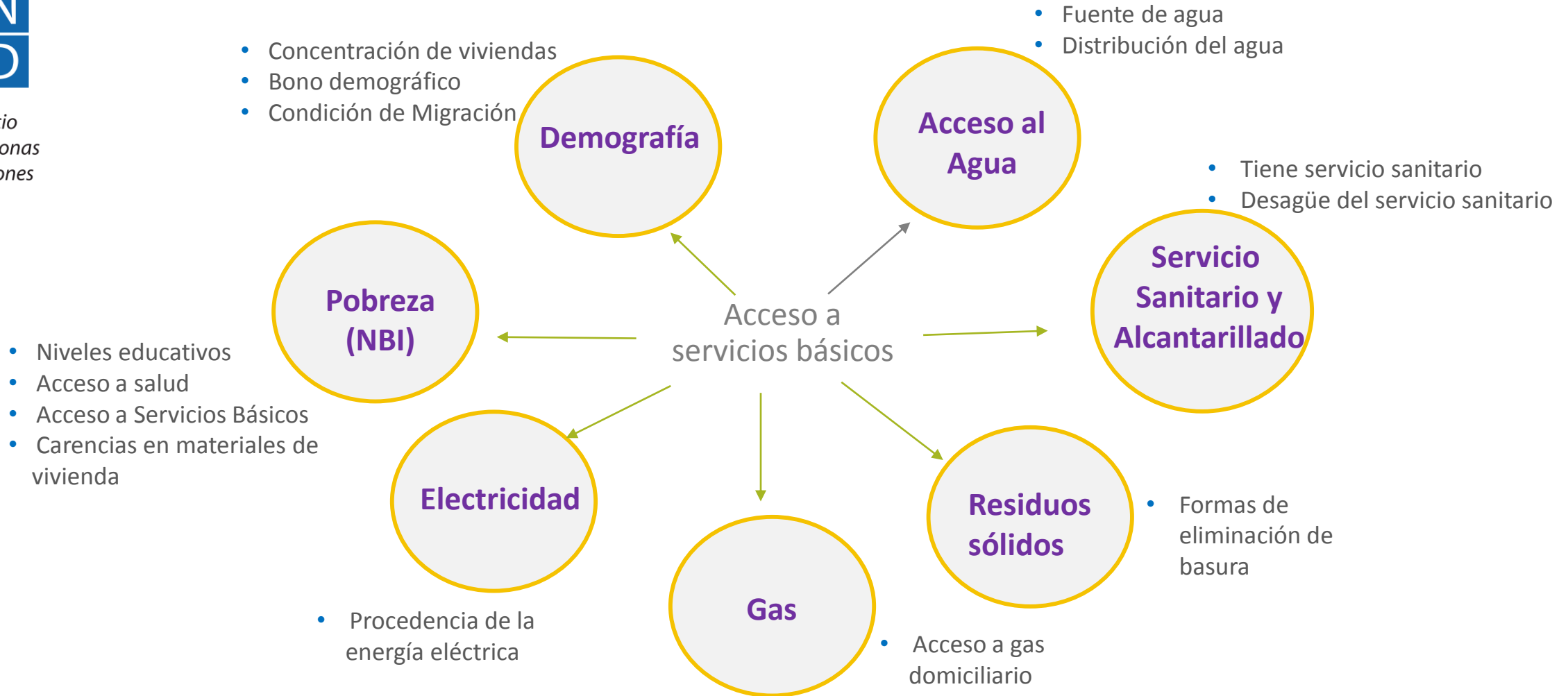




Al servicio
de las personas
y las naciones

Paquetes de acceso a servicios básicos

Un primero ejercicio sobre servicios básicos

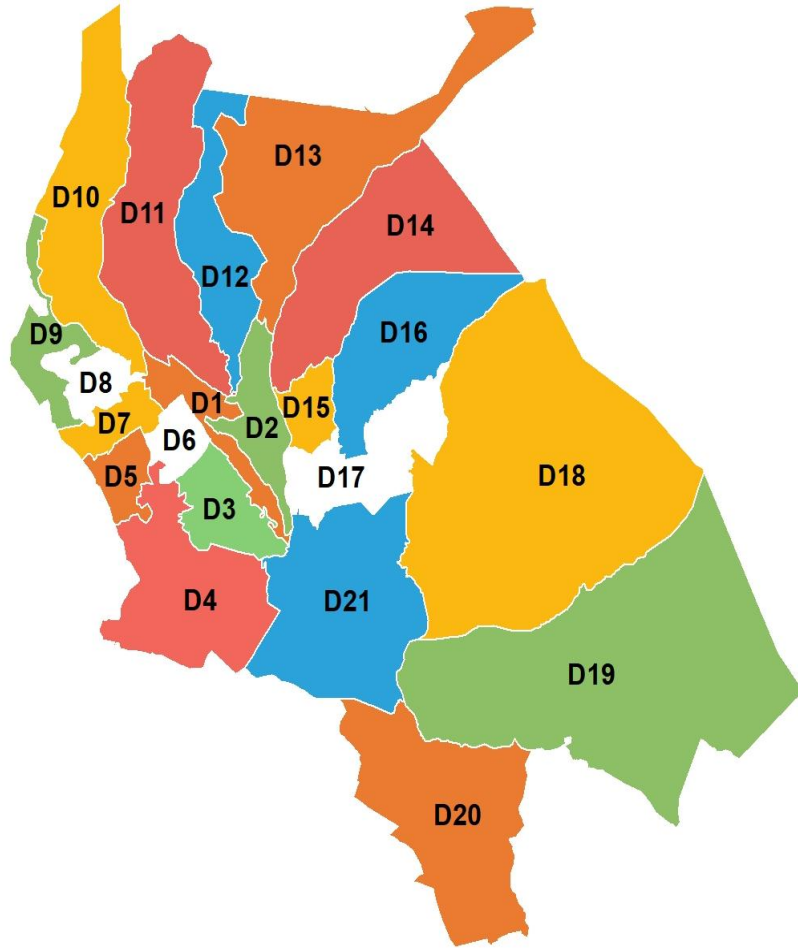


• No se podrá avanzar “brecha por brecha”, **se requiere de un enfoque multidimensional.**

La Paz

La ciudad de **La Paz** tiene 21 distritos:

- Centro: distritos 1 y 2
- Cotahuma: distritos 3, 4, 5 y 6
- Max Paredes: distritos 7, 8, 9 y 10
- Periférica: distritos 11, 12 y 13
- San Antonio: distritos 14, 15, 16 y 17
- Sur: distritos 18, 19 y 21
- Mallasa: distrito 20



Contenido:

- Características demográficas: población por edad y condición de migración.
- Situación de pobreza según Necesidades Básicas Insatisfechas.
- Acceso a servicios básicos de: agua, alcantarillado, electricidad, gas y gestión de residuos sólidos.
- Carencias territorializadas: una agenda de política pública.

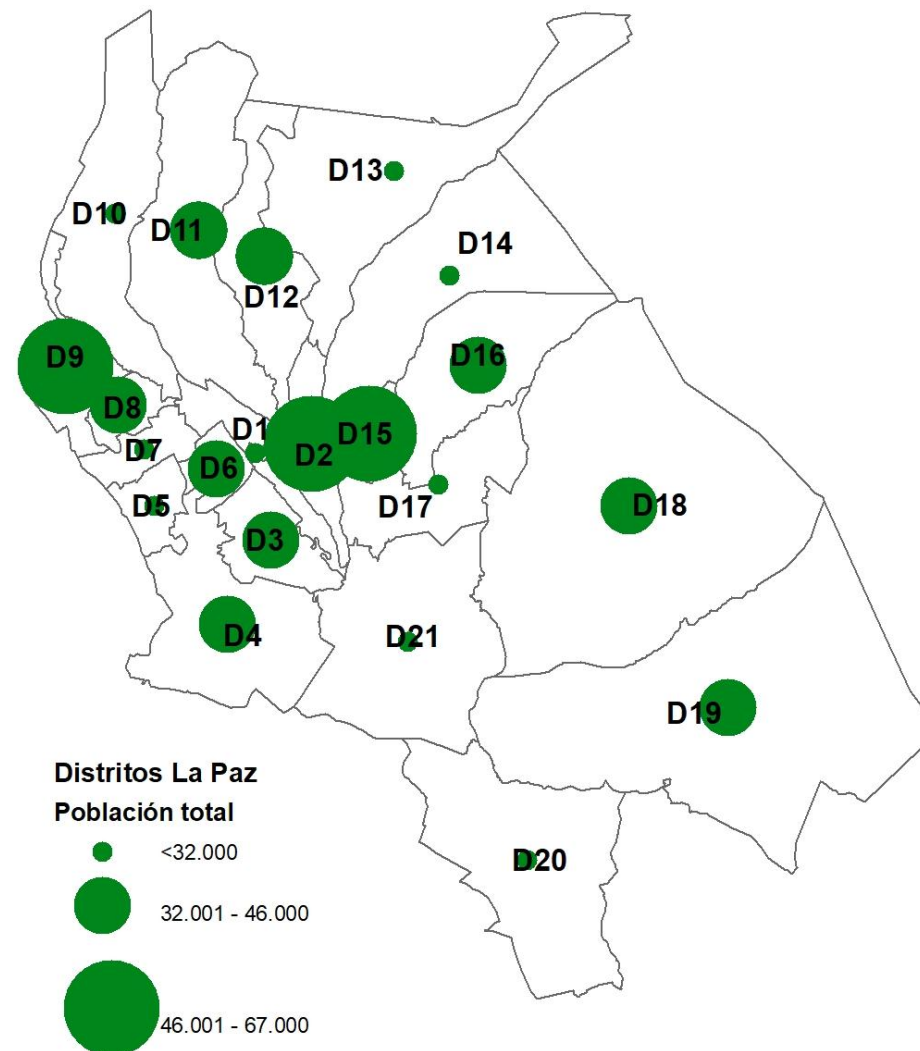
La Paz

Aspectos Generales

1. Dinámica demográfica

Población total en la ciudad de La Paz

- En el año 2012, la ciudad de La Paz tenía **754.640** habitantes.
- Los distritos 2, 9 y 15 son los que tienen mayor población, un total de **168.642 personas** y juntos representan el **22%** de la población total.



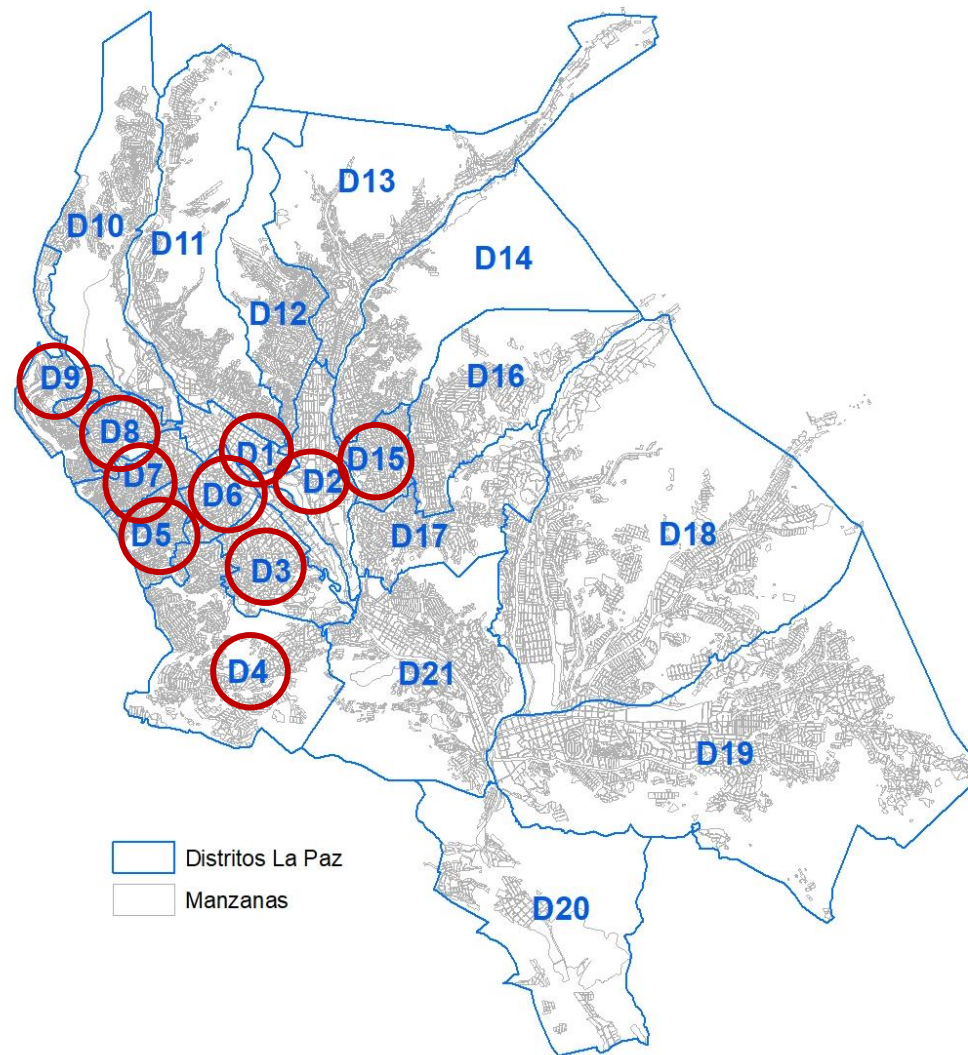
La Paz

Aspectos Generales

1. Dinámica demográfica

Concentración de población por distritos y manzanos

- Según el Censo Nacional de Población y Vivienda 2012 La Paz tenía **220.995 viviendas**.
- El **60%** del total de las viviendas se encuentra en 9 distritos; **1, 2, 4, 5, 6, 7, 8, 9 y 15** haciendo un total **108.799** de viviendas.



La Paz

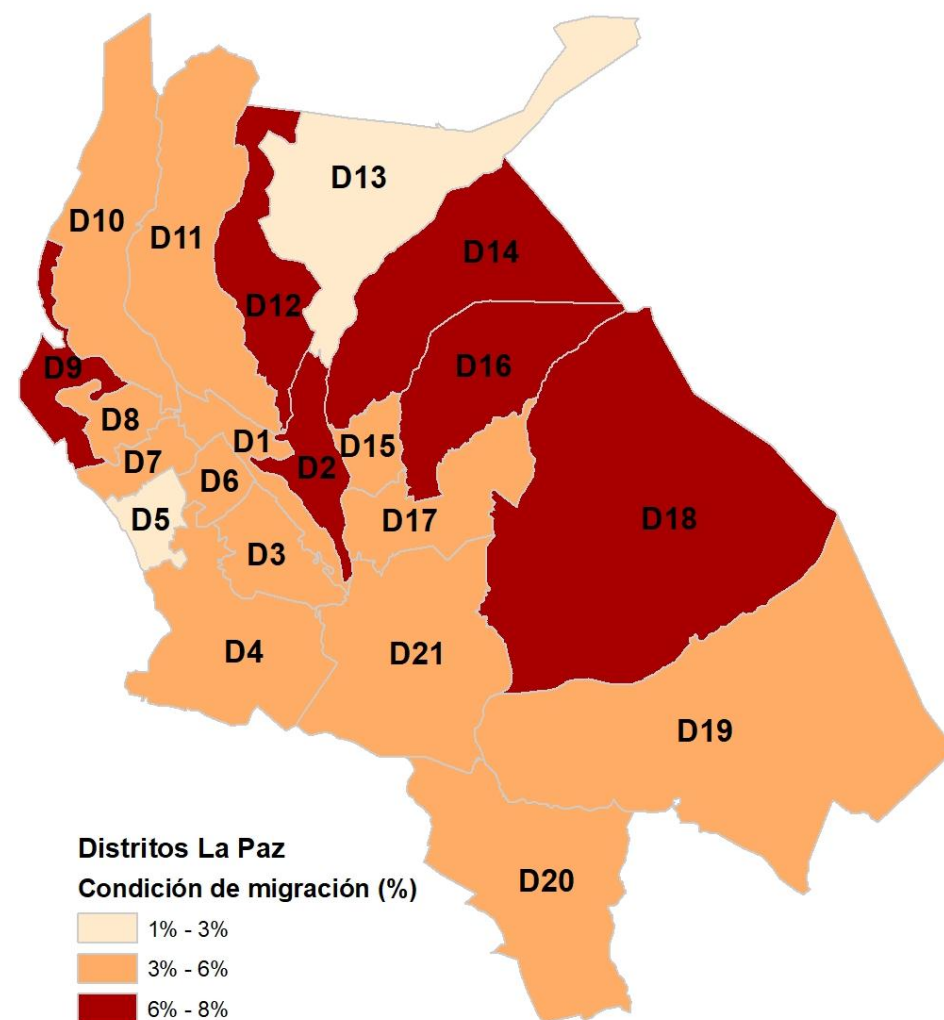
Aspectos Generales

Al igual que en el resto de las ciudades, la migración ha acelerado el proceso de urbanización en la ciudad de La Paz. Aproximadamente una de cada diez personas nació en otro lugar del país.

2. Condición de migración

Migración según lugar de nacimiento (en porcentaje)

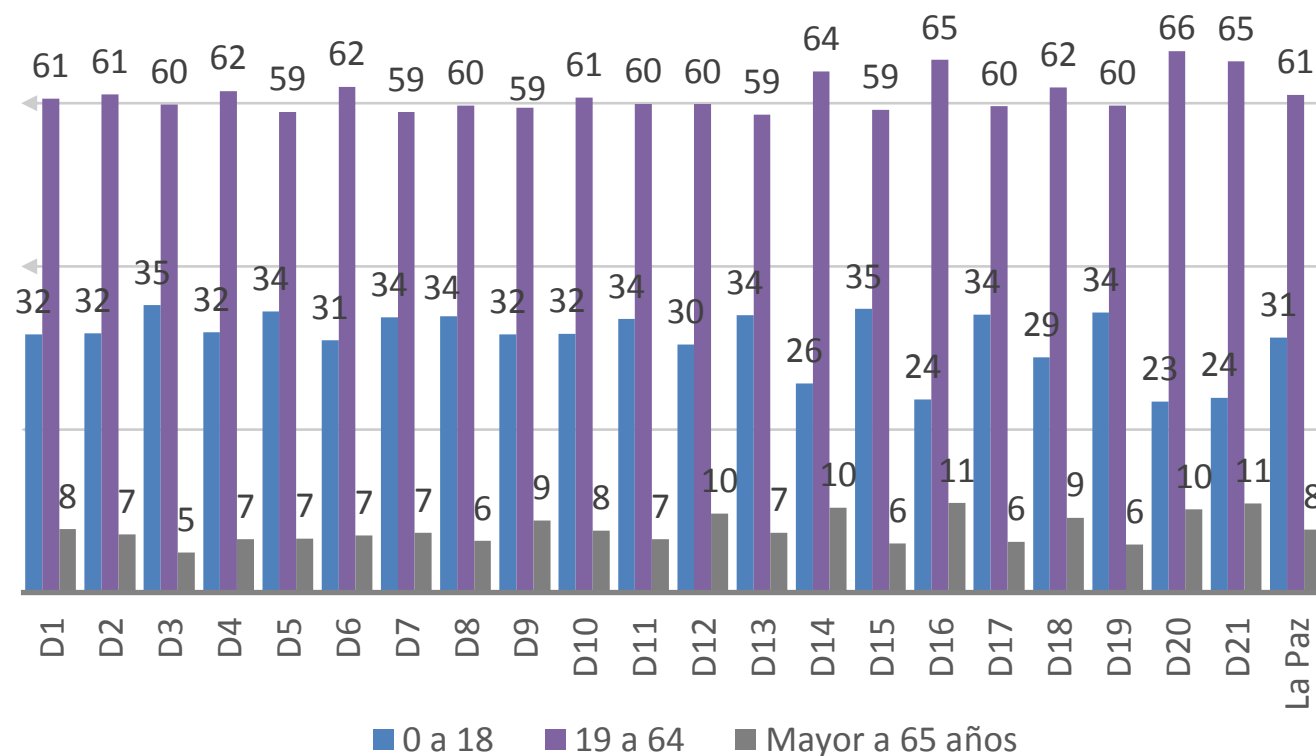
- De las **725.818** personas que declararon residir habitualmente en La Paz, **el 13,5% nació en otro lugar del país (97.803)**.
- En el distrito **2, 9, 12, 14, 16 y 18** entre el **6% y 8%** de la población nació en otro lugar del país.
- Principalmente las personas no nacidas en La Paz son de **Chuquisaca, Cochabamba, Oruro y Potosí**.



La Paz

Aspectos Generales

En La Paz, todos los distritos cuentan con una población joven, más de seis de cada diez personas se encuentran en edad productiva.



Fuente: Elaboración propia sobre la base del Censos Nacionales de Población y Vivienda 2012, INE.

3. Bono demográfico

Población según grupos de edad (en porcentaje)

- En la mayoría de los distritos de La Paz **3 de cada 10 personas son jóvenes.**
- **Seis de cada 10 personas se encuentran en edad productiva.**
- El mayor porcentaje de personas adultas mayores se encuentra en los **distritos 12, 14, 16, 20 y 21.**

La Paz

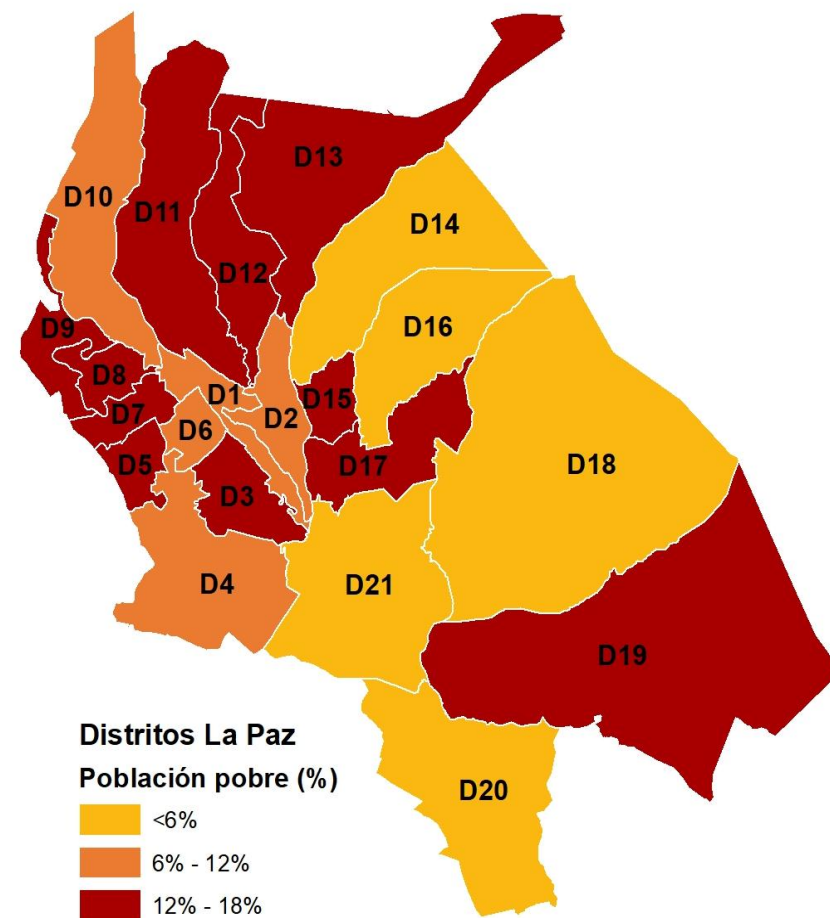
Aspectos Generales

En la ciudad de La Paz el 11,3% de la población es pobre. Los distritos con mayor porcentaje de personas pobres son los distritos 3, 5, 7, 8, 9, 11, 12, 13, 15, 17 y 19.

4. Condición de pobreza

Población pobre por Necesidades Básicas Insatisfechas (en porcentaje)

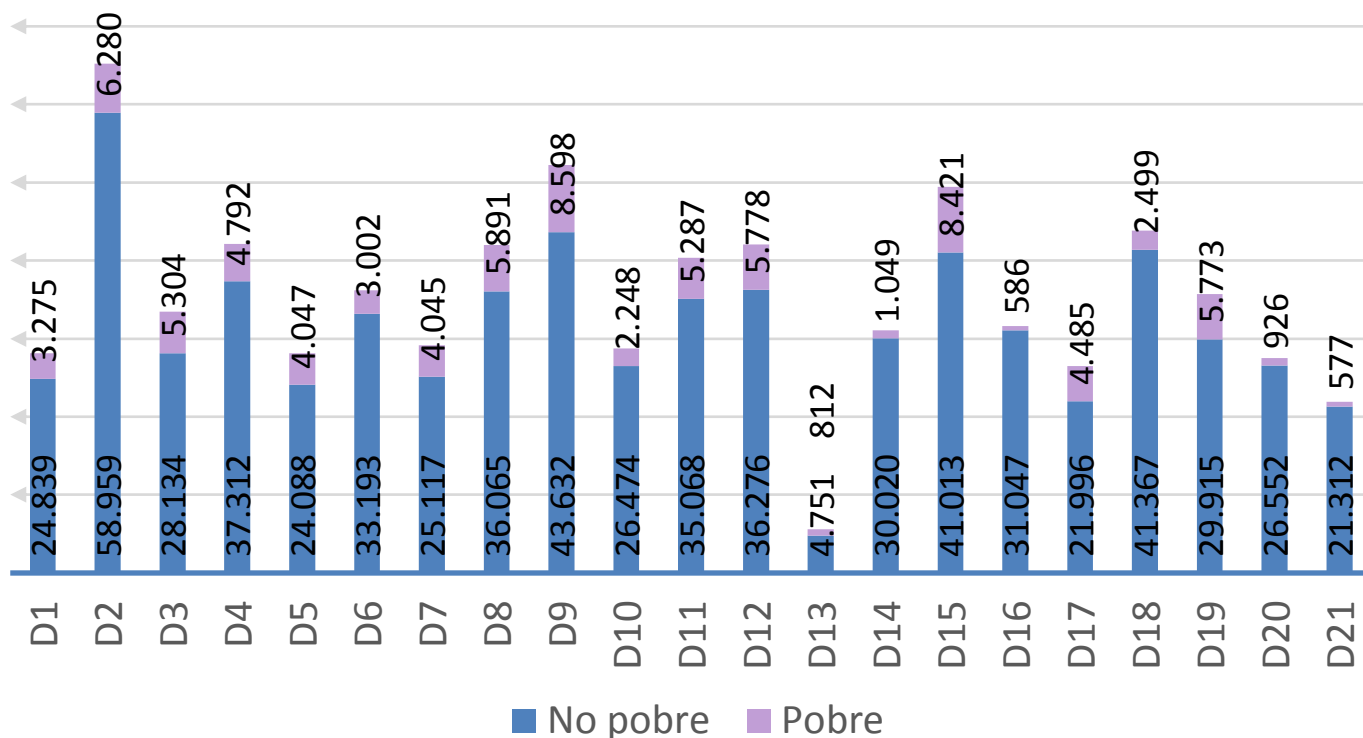
- En la ciudad de La Paz **el porcentaje de población pobre alcanza el 11,3%** según las Necesidades Básicas Insatisfechas (NBI).
- Los **distritos 3, 5, 7, 8, 9, 11, 12, 13, 15, 17 y 19** son los que tienen mayor población pobre por NBI en relación a su población.



La Paz

Aspectos Generales

En la ciudad de La Paz existen 83.675 personas pobres por NBI.



4. Condición de pobreza

Población pobre según Necesidades Básicas Insatisfechas (en número)

- Los distritos 9 y 15 son los más pobres. Sin embargo, los distritos 2, 3, 8, 11, 12, y 19 tienen población pobre importante, la misma que suma un total de **34.313** personas en condición de pobreza por NBI.
- En total suman (D2, D3, D8, D9, D11, D12, D15 y D19) **51.332** personas pobres y este total representa el **61%** del total de pobres en la ciudad.

La Paz

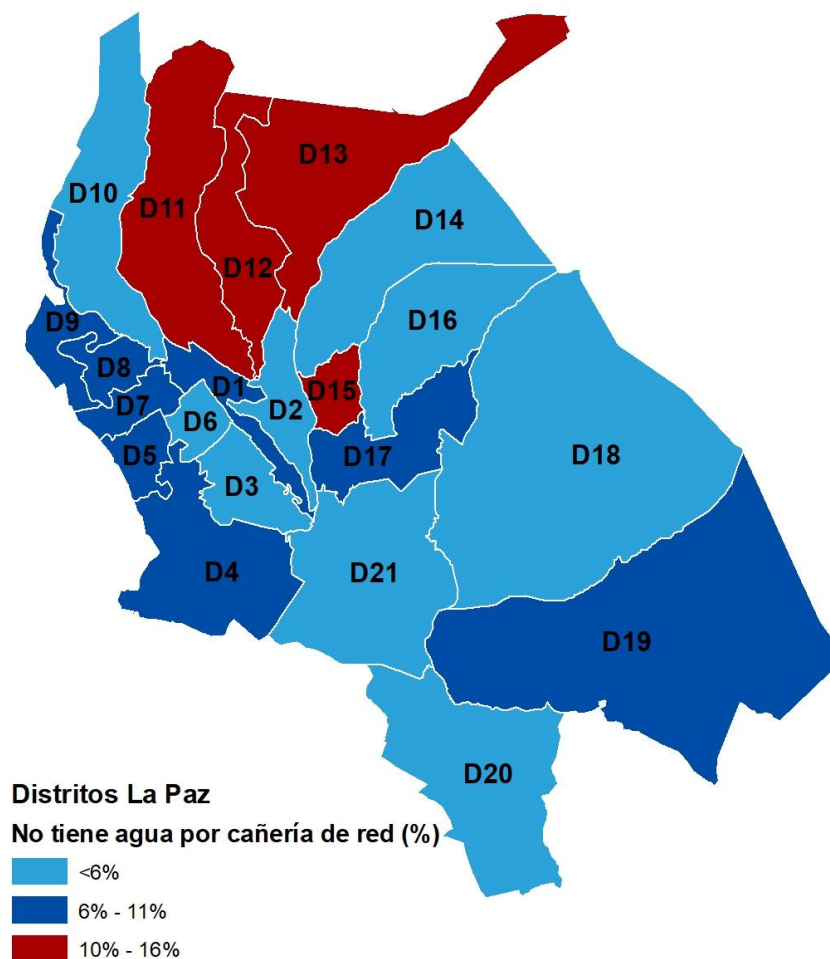
Servicios básicos en la ciudad

Son 4 distritos en los cuales entre el 11 y 16% de viviendas que usan agua de una pileta pública, carro repartidor y otros. Existen 5.847 viviendas que se provisionan de agua de una pileta pública, carro repartidor y otros (D11, D12, D13 y D15).

1. Agua potable

Viviendas que no tienen agua por cañería de red (en porcentaje)

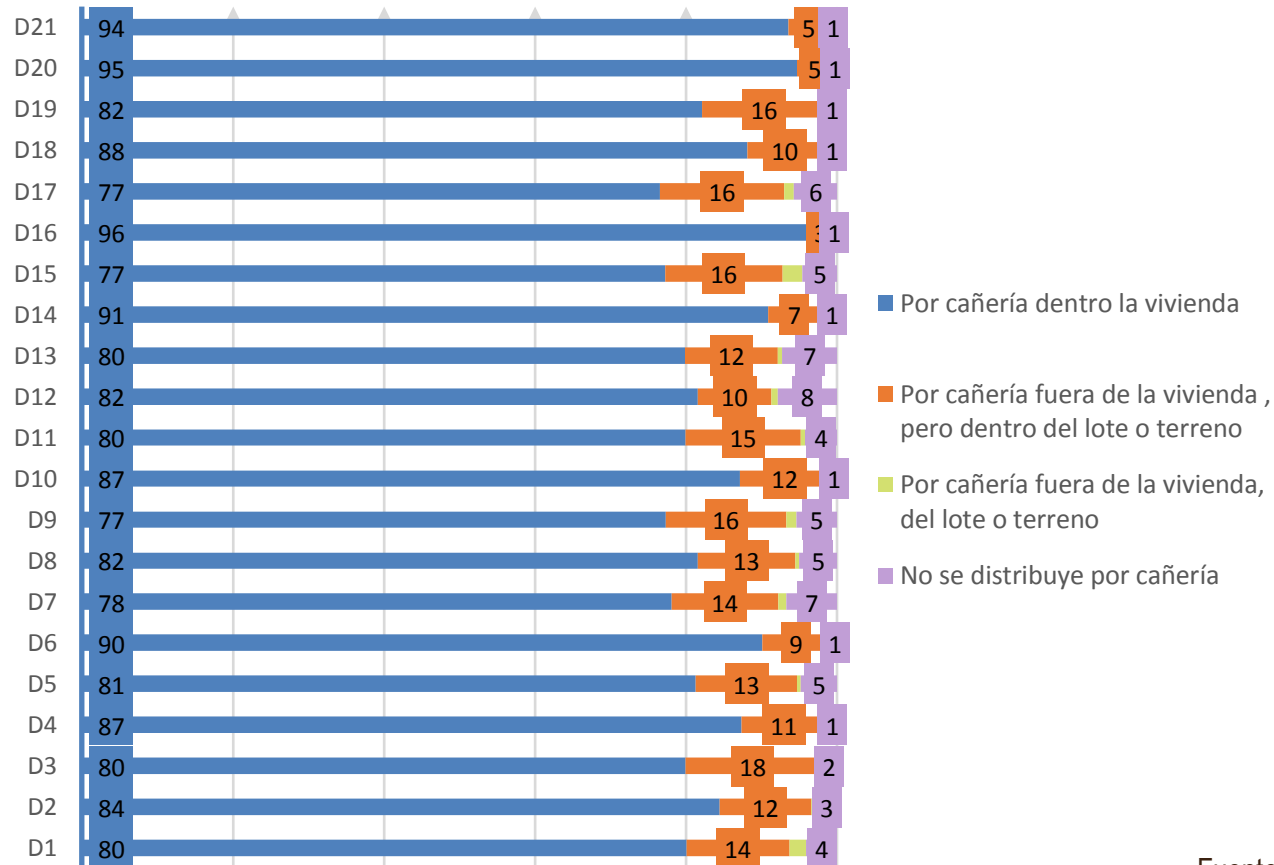
- La cobertura del servicio de agua potable en la ciudad alcanza al 92% de las viviendas, las mismas que usan agua proveniente de una cañería de red. 3,5% de las viviendas restantes son atendidas por pileta pública.
- El 15% de la población en los distritos 13 y 15 carece de agua potable y acceden a la misma a través de carro repartidor, pileta pública, pozos ríos o lagos u otros.
- Existen **17.382** hogares sin acceso al servicio de agua potable.



La Paz

Servicios básicos en la ciudad

En la ciudad de La Paz, aproximadamente 15% de las viviendas no tienen acceso a agua potable dentro de sus viviendas o no tiene acceso al servicio en absoluto.



1. Agua potable

Distribución del agua que se usa en la vivienda (en porcentaje)

- En la ciudad, la instalación domiciliar de agua potable por **cañería dentro de la vivienda es de 84%**. El 12% tiene agua por cañería fuera de la vivienda pero dentro del terreno.
- Entre distritos, los que muestran mayor **carencia de acceso a agua potable son los distritos 7, 9, 15 y 17.**
- Se necesitan acciones para que **35.065** hogares accedan a este servicio.

La Paz

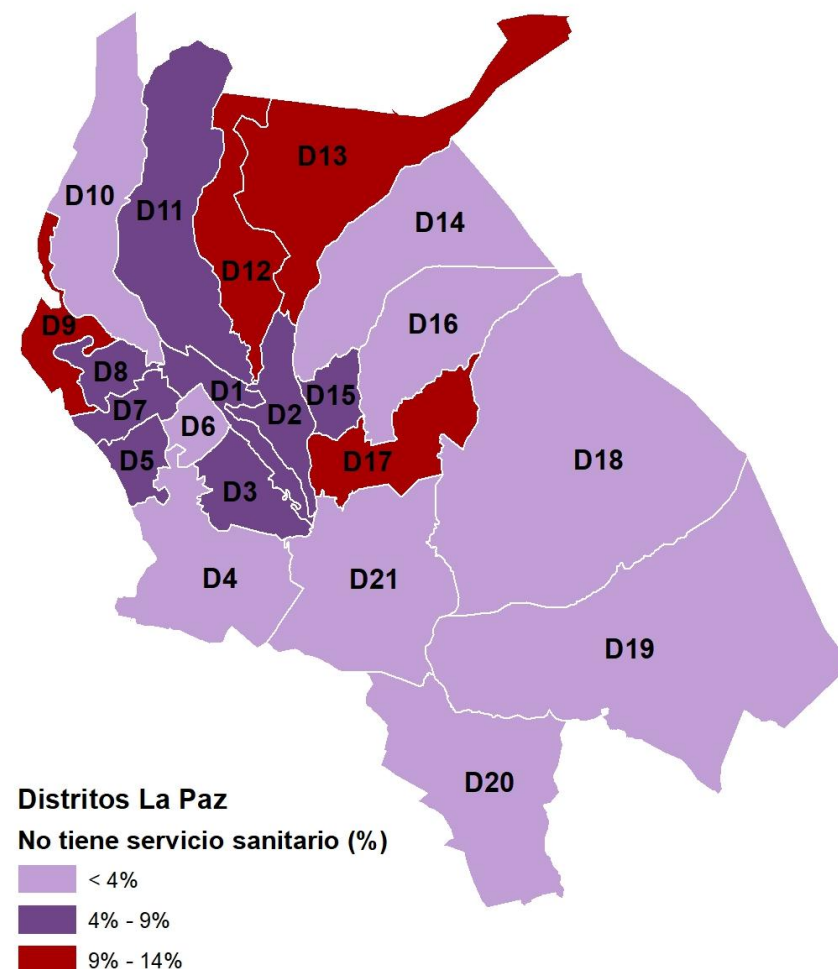
Servicios básicos en la ciudad

En la ciudad de La Paz existe un 6% de viviendas que no cuentan con ningún tipo de servicio sanitario.

2. Saneamiento Básico

Viviendas que no tienen servicio sanitario (en porcentaje)

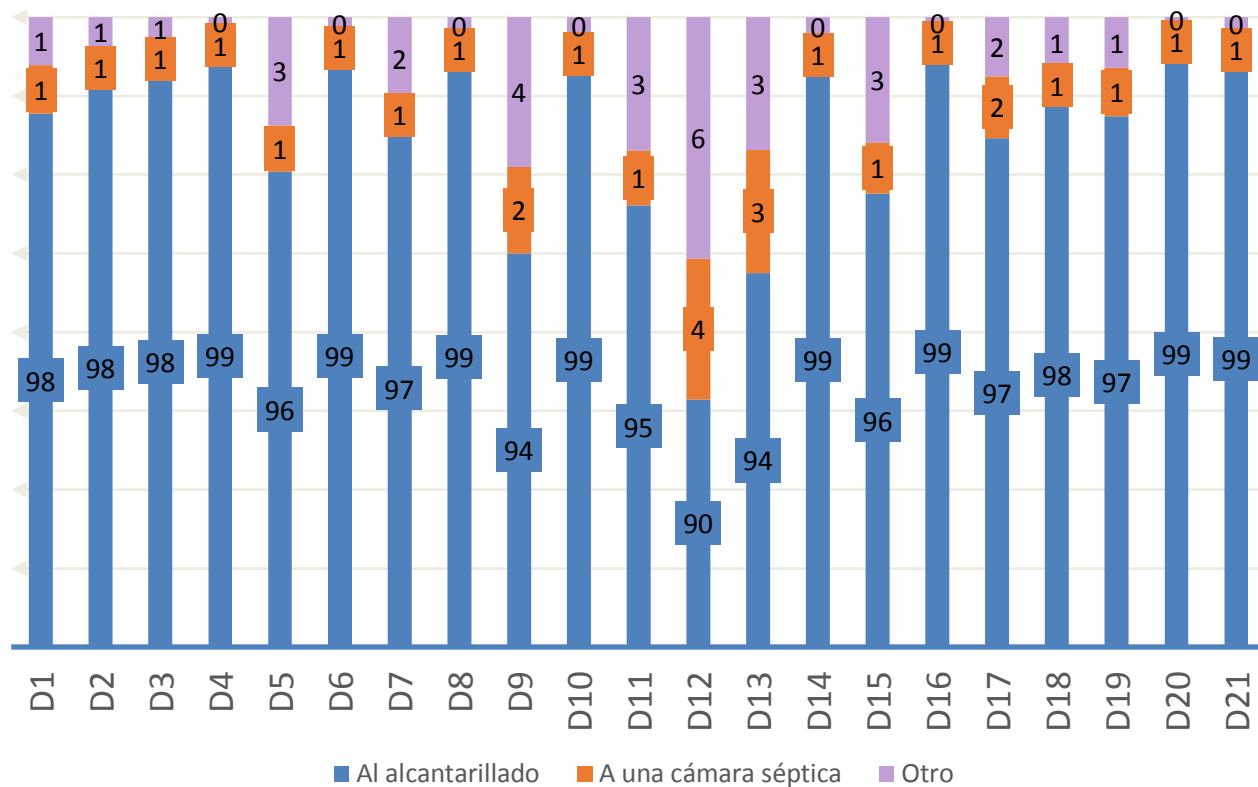
- En la ciudad de La Paz el **94%** de las viviendas cuenta con el servicio sanitario (de uso privado o compartido).
- Los distritos 9, 12, 13 y 17 son los que tienen mayor porcentaje de viviendas sin este servicio (**11%, 10%, 12% y 14%**).
- Existen en total **12.585** hogares sin acceso a servicio sanitario.



La Paz

Servicios básicos en la ciudad

En la ciudad de La Paz el 3% de los hogares no tienen conexión a una red de alcantarillado. Al interior, el distrito 12 alcanza hasta un 10% de hogares sin conexión.



2. Saneamiento Básico

Tipo de desagüe del servicio sanitario (en porcentaje)

- La conexión de las viviendas al servicio sanitario a la red de alcantarillado muestra altas coberturas **97% en la ciudad**, el resto de los hogares recurren a una cámara séptica, pozo ciego o calle.
- En el distrito **12**, **10% de los hogares no cuentan con conexión al alcantarillado** y recurren a una cámara séptica, pozo ciego o calle.
- Existen en total **5.959 hogares** sin conexión a alcantarillado.

La Paz

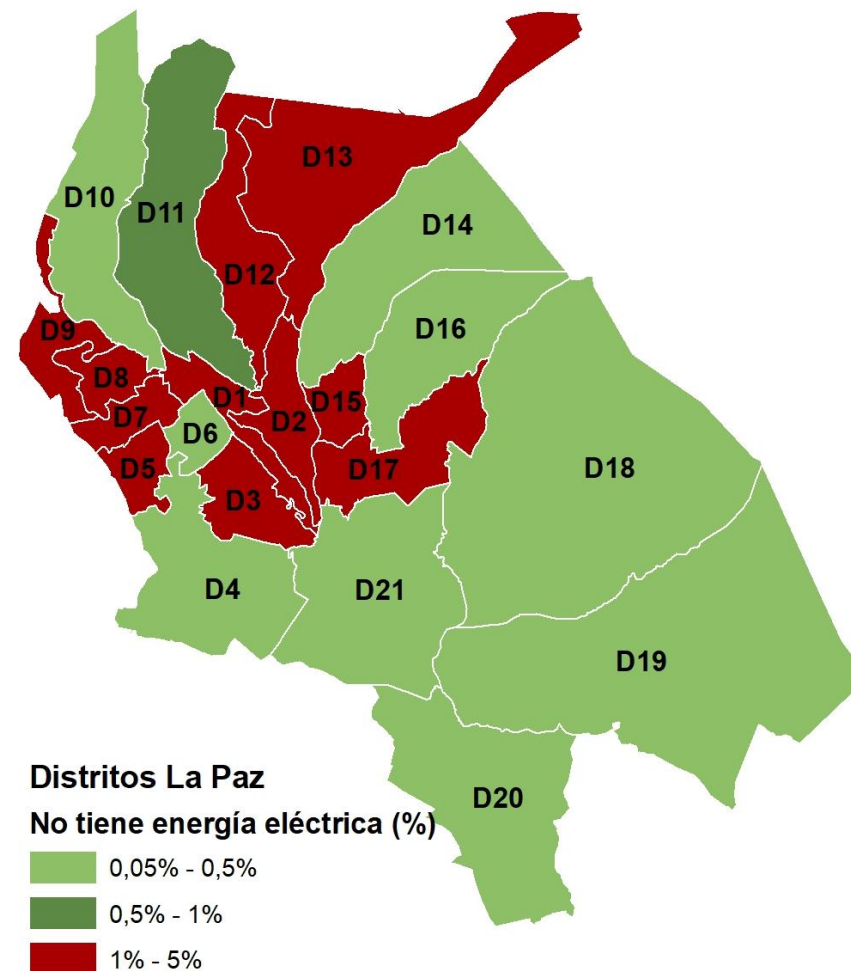
Servicios básicos en la ciudad

En la ciudad de La Paz la cobertura del servicio de energía eléctrica es casi universal, alcanza al 98% de los hogares.

3. Energía eléctrica

Viviendas que no tienen electricidad (en porcentaje)

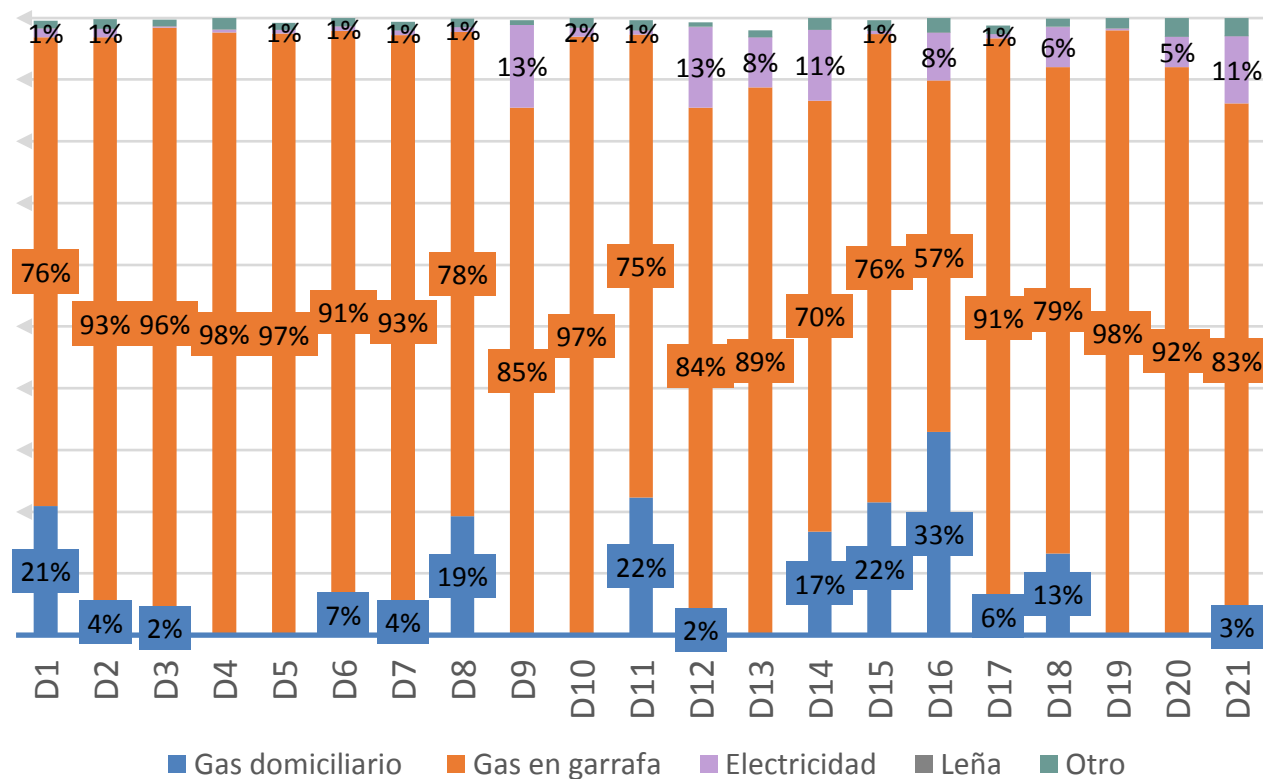
- En la ciudad de La Paz la cobertura del servicio de energía eléctrica es casi universal, alcanza al 98% de los hogares.
- En once distritos; D1, D2, D3, D5, D7, D8, D9, D12, D13, D15 y D17, las viviendas no cuentan con este servicio. Un total de 2.304 viviendas.



La Paz

Servicios básicos en la ciudad

En la ciudad de La Paz la cobertura del servicio de gas es de 94% sin embargo, menos de 1 de cada diez cuenta con gas domiciliario.



4. Provisión de gas

Cobertura de combustible utilizado para cocinar (en porcentaje)

- En la ciudad de La Paz la **cobertura del servicio de gas es de 94%** si se considera su distribución por gas domiciliario (9%) y gas en garrafa (85%).
- En los distritos de la ciudad el comportamiento es similar: predomina la cobertura del acceso al servicio de gas por garrafa.

La Paz

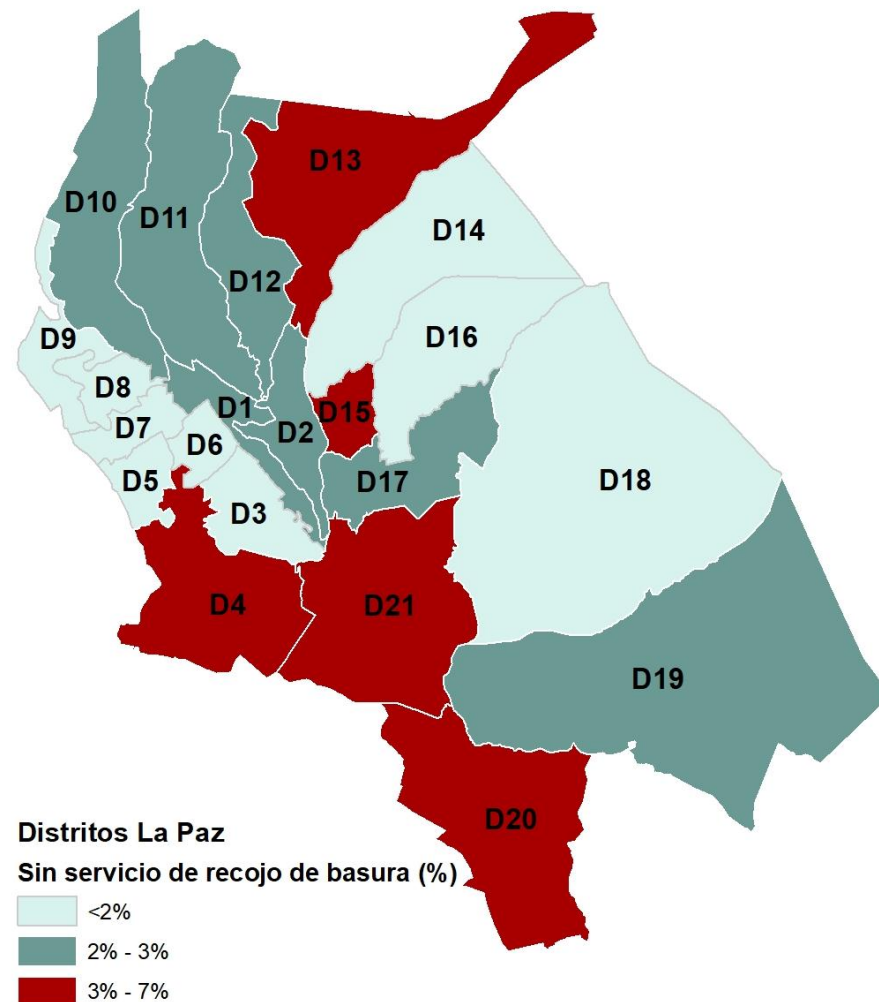
Servicios básicos en la ciudad

En la ciudad de La Paz el servicio de recojo de basura alcanza al 97% de los hogares

5. Gestión de residuos sólidos

Viviendas sin servicio de recojo de basura (en porcentaje)

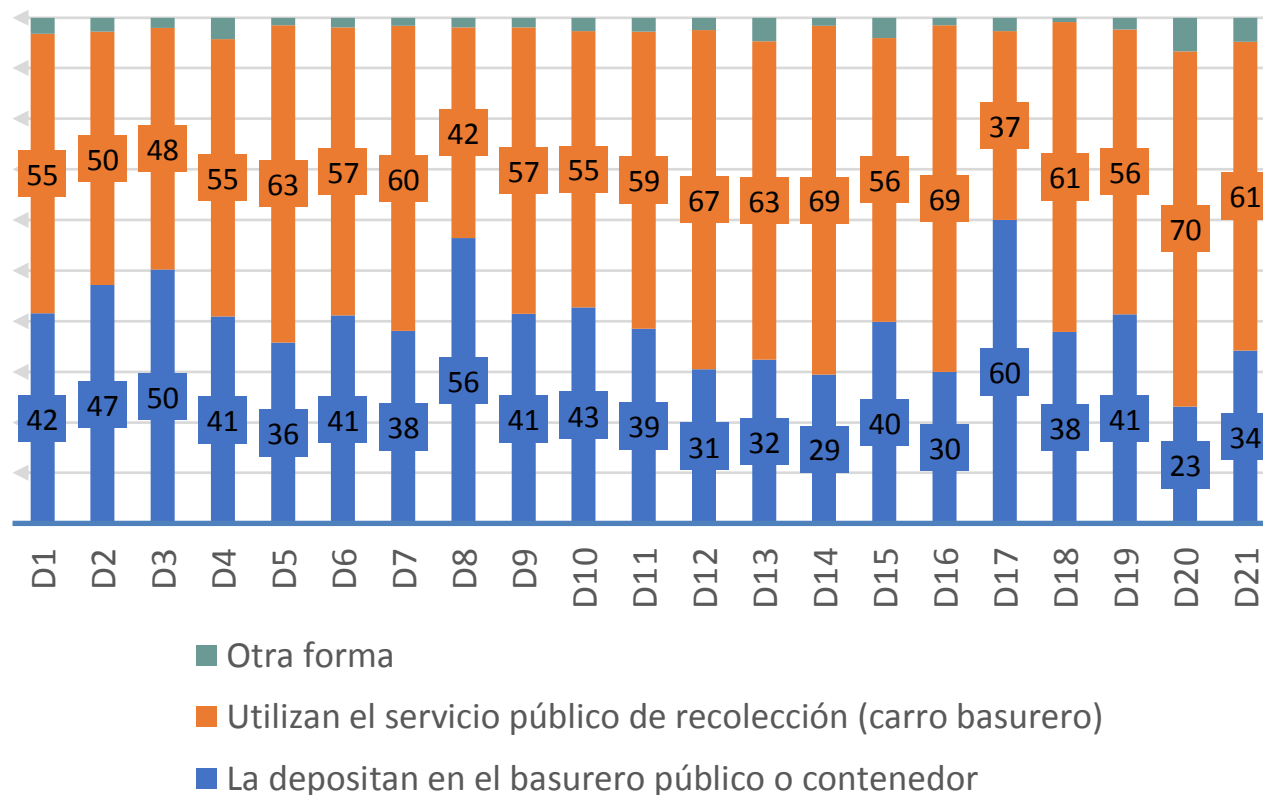
- En la ciudad de La Paz la cobertura del servicio de recojo de basura alcanza al 97% de los hogares.
- En los distritos 4, 13, 15, 20 y 21 entre el 3% y 7% de sus viviendas no cuentan con este servicio. Un total de 2.159 viviendas.
- En total existen 94.804 hogares que no cuentan con el servicio de recojo de basura.



La Paz

Servicios básicos en la ciudad

En los distritos 4, 13 y 20 eliminan los residuos sólidos mediante prácticas altamente contaminantes como los vertederos y/o la quema a cielo abierto.



5. Gestión de residuos sólidos

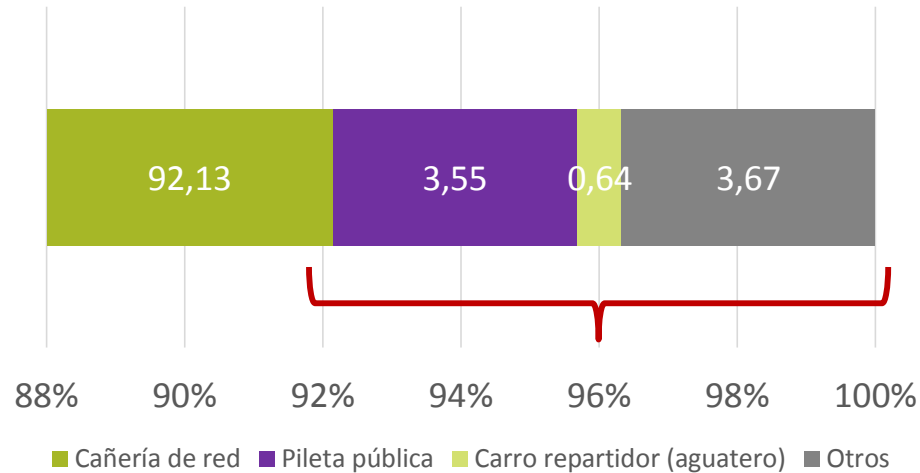
Principales formas de eliminación de basura (en porcentaje)

- En la ciudad de La Paz el 57% de los hogares utilizan el servicio público/carro basurero para la eliminación de su basura y 40% la depositan en un basurero público o contenedor.
- El 2,7% elimina los residuos sólidos por otros medios como los vertederos y/o la quema.

La Paz

Puntos centrales de intervención para la ciudad: Acceso a agua potable y servicio sanitario.

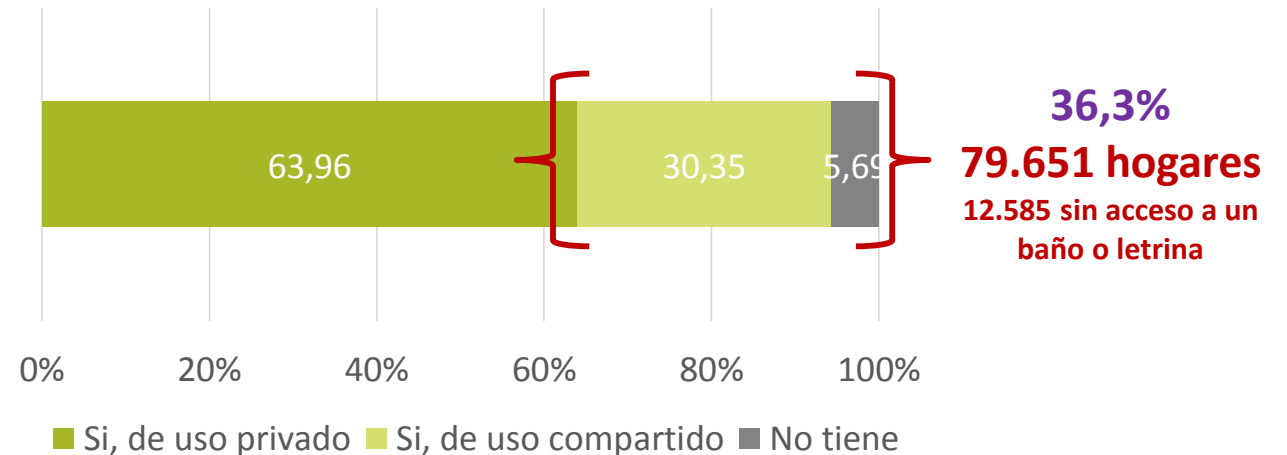
Procedencia del agua (en porcentaje)



7,8%
17.382 hogares

Según datos analizados sobre servicios básicos, el principal problema que enfrenta la ciudad de La Paz se centra en **acceso a agua potable y servicio sanitario**. Son 17.382 hogares que no cuentan con una conexión de cañería de red. Sobre el servicio sanitario, 36% de las viviendas en la ciudad no cuenta con una letrina o baño privado, de este porcentaje 6% no tiene acceso a un baño.

Servicio sanitario (en porcentaje)

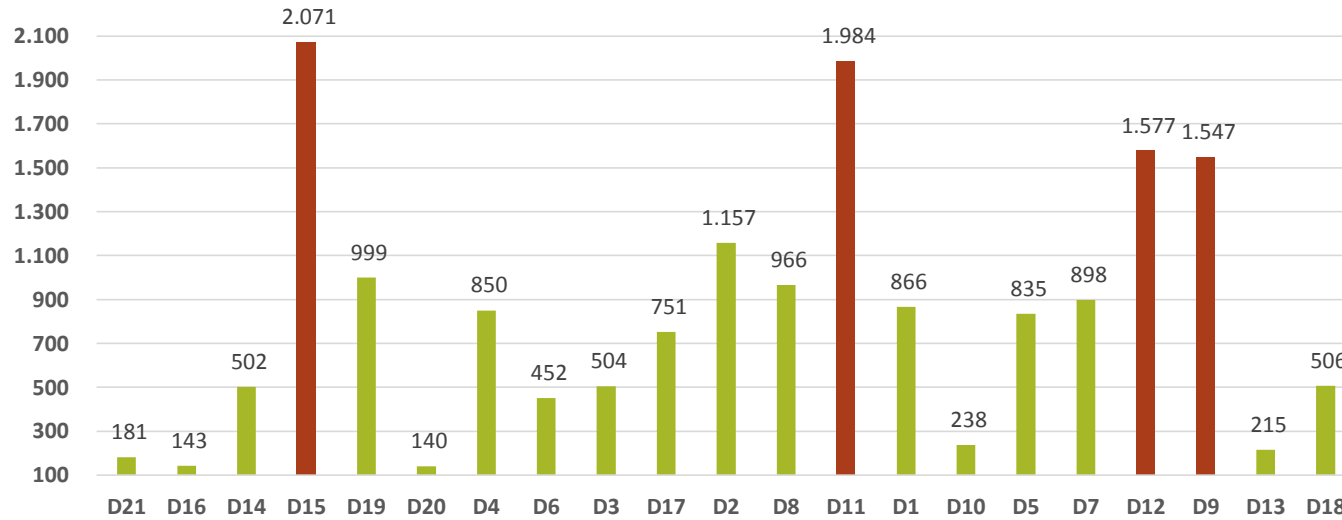


36,3%
79.651 hogares
12.585 sin acceso a un baño o letrina

La Paz

Puntos centrales de intervención para la ciudad: Acceso a agua potable y servicio sanitario.

Número de viviendas sin acceso a agua por cañería



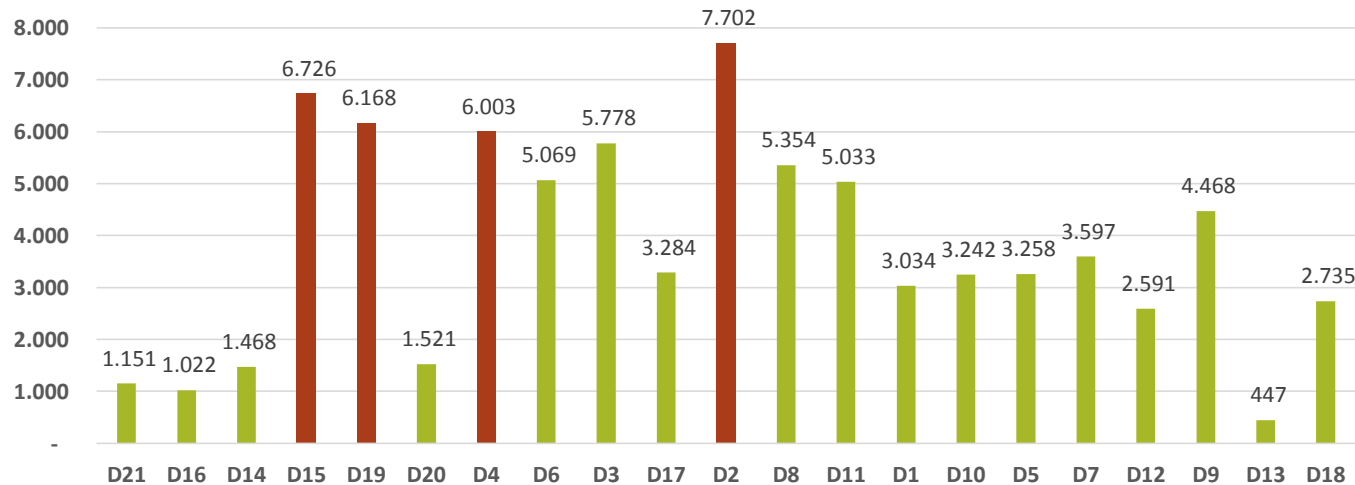
Distrito 15: 2.071 hogares

Distrito 11: 1.984 hogares

Distrito 12: 1.577 hogares

Distrito 9: 1.547 hogares

Número de viviendas sin acceso a una letrina o baño de uso privado



Distrito 15: 6.726 hogares

Distrito 19: 6.168 hogares

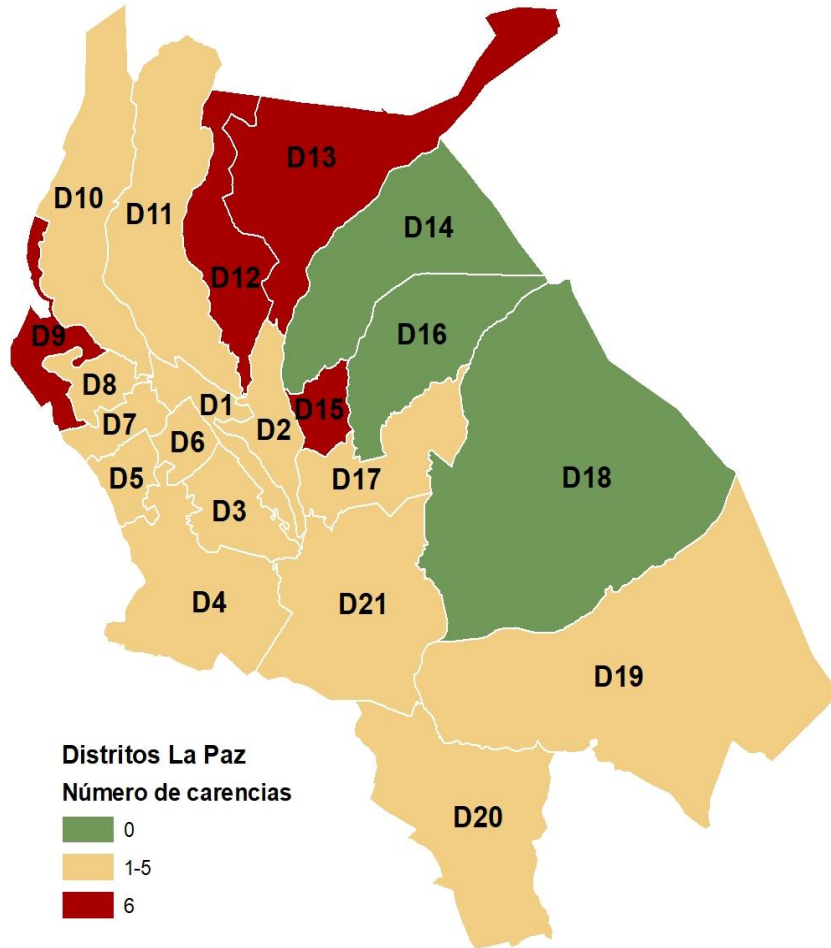
Distrito 4: 6.003 hogares

Distrito 2: 7.702 hogares

La Paz

Carencias territorializadas: una agenda de política pública

Sumatoria de carencias



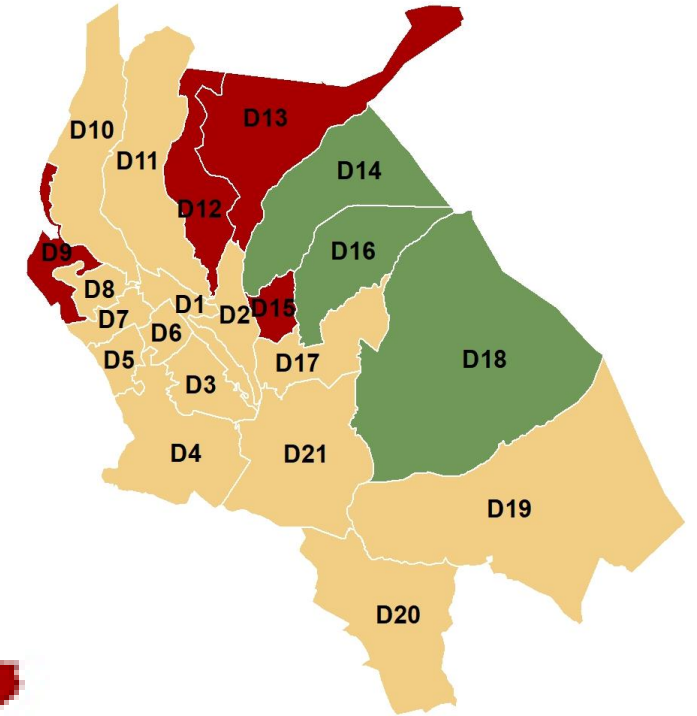
- Se ha establecido las dimensiones de la desigual distribución de los diferentes servicios a nivel de los distritos de la ciudad de La Paz.
- Los resultados permiten ofrecer un panorama de carencias relativas que la población de La Paz enfrenta.
- **Los distritos 9, 12, 13 y 15 son los que presentan mayores carencias.**

La Paz

Carencias territorializadas: una agenda de política pública

Áreas de intervención por distrito

- A nivel distrital en La Paz, se evidencian brechas en cuanto al acceso a servicios básicos.
- Los distritos que muestran una sumatoria de hasta 5 carencias son los distritos **9, 12, 13 y 15**. Entre éstos, el que cuenta con **mayor número de viviendas** es el **D12**.



D9

- Procedencia de agua (1.547 hogares)
- Distribución de agua (832)
- Conexión al alcantarillado (824 hogares)
- Servicio sanitario (1.627 hogares)



D12

- Procedencia de agua (1.577 hogares)
- Distribución de agua (940)
- Servicio sanitario (1.205 hogares)
- Conexión al alcantarillado (1.039 hogares)



D13

- Basura
- Servicio sanitario (857)
- Conexión al alcantarillado (559 hogares)



D15

- Procedencia de agua (2.071 hogares)
- Distribución de agua (659)
- Conexión al alcantarillado (584 hogares)
- Basura



*Al servicio
de las personas
y las naciones*

Intervenciones Integrales

Una ciudad para todos. Inclusión con calidad

La Paz